

HeLVI

NEWS

4/2021

Helsingin seudun LVI-yhdistysten tiedote

IMI
Hydronic Engineering

Varmistamme että järjestelmäsi on...

- *puhdas*



- *paineistettu*



- *tasapainotettu*



- *säädetty*



...jotta se tarjoaa optimaalisen sisäilmaston pienimmällä mahdollisella energiankulutuksella.

Engineering
GREAT Solutions

www.imi-hydronic.fi

HeLVI ry **Helsingin seudun LVI-yhdistys**

Tom Hult, puheenjohtaja

Tom Hult Consulting Oy
puh. 050 576 0254
tom.hult@th-consulting.fi

Ville Matveinen, sihteeri

Eurofins Expert Services Oy
Puh. 040 557 3437
villematveinen@eurofins.fi

Behre Aslan, tiedotus/päätöimittaja

YIT Suomi Oy
Panuntie 11, 00620 Helsinki
behre.aslan@gmail.com
Puh. 045 872 8289

HeLVI:n Hallitus 2021

Tom Hult, puheenjohtaja

Tom Hult Consulting Oy
puh. 050 576 0254
tom.hult@th-consulting.fi

Ville Matveinen, sihteeri

Eurofins Expert Services Oy
Puh. 040 557 3437
villematveinen@eurofins.fi

Behre Aslan, tiedotus/päätöimittaja

YIT Suomi Oy
Panuntie 11, 00620 Helsinki
behre.aslan@gmail.com
Puh. 045 872 8289

Marko Polvi, varapuheenjohtaja

Geberit Oy
Puh. 050 331 0958
marko.polvi@geberit.com

Laskutus ja kirjanpito:

M-L Malinen Tilipalvelut ky
Rautiontie 3 B 7, 00640 Helsinki
Puh. 040 5396012

HeLVI:n tili:

FI16 2167 1800 0111 01 (IBAN)
NDEAFIHH (SWIFT/BIC)

Postiosoite:

Helsingin seudun LVI-yhdistys HeLVI ry
Tom Hult Consulting Oy
c/o Tom Hult
Valimotie 13
00380 Helsinki

Mikko Suhonen, nuorisosiati

Puh. 040 182 2788
mikko.p.suhonen@hotmail.com

Mikko Hiltunen, vapaa aika

Valvontakonsultit Oy
Puh. 040 533 0015
mikko.hiltunen@valvontakonsultit.fi

Valtteri Viitikko, opiskelija-asiat

puh. 040 765 3339
valle.viitikko@hotmail.com

Esa Haavisto, talous

Ehatek Oy
Puh. 050 555 6067
esa.haavisto@ehatek.fi

Koronaa, etätyötä, muutto maalle

Koronaepidemia on hallinnut elämäämme jo puolitoista vuotta. Se, mikä aiemmin oli rutuina ja arkea, olikin yhtäkkiä toisin.

Itse huomasin epidemian vaikutukset konkreettisesti maaliskuussa perinteisellä HeLVIläisten messumatkalla (Aquatherm 2020) Prahassa. Normaalisti kahden vuoden välein järjestettävät messut kerää tapahtumaan runsaasti LVI-alan väkeä, mutta viime keväänä oli messuvieraiden määrä lähes neljännesmäärä normaalista. Tosin muualla varovaisuus ei tuolloin näkynyt: joukkoliikennevälineet olivat täysiä ja eikä maskeja käytetty. Sama tahti lie-nee jatkunut Prahassa ja muualla maassa, kun Tšekki on ollut pahimpia koronamaita.

Viime keväänä korona käynnisti monelle normaalia konttori- ja toimistotyötä tekeväälle uuden mahdollisuuden työskennellä värsinaisen työtilan ulkopuolella. Yli 40 % suomalaisista on Työterveyslaitoksen mukaan koronan vuoksi tehnyt enemmän töitä kotona. Työelämään on tämä muutos tuonut sekä haasteita että mahdollisuuksia.

Minä tein tällaisen etätyömallin jo vuonna 2015, kun sanoin silloiselle työnantajalle ”kiitos ja terve, mä lähdän”. Olin vuosikymmenet työskennellyt pääkaupunkiseudulla parin eri työnantajan palveluksessa ja välillä pyöräitin päätoimisesti omaa fraabeliyritystäni. Työni on ollut mielenkiintoista, ehkä se juontaa rakkaudesta alaan.

Mutta aikansa kutakin. Kiireettömyys, puhdas ilma ja maaseudun rauha alkoivat raksuttaa päässä. Sitä mieltä, mikä pitää Esaa Helsingissä. Pirun hyvä julkinen liikenne (asema vierssä), jalkapallo, jääkiekko, elokuvatarjonta, baa-

rit ja hyvät kaverit (myös työkaverit). Kiireet ja aamuiset tunninmittaiset automatkat työmaille olivat kuitenkin se viimeinen niitti siirtymiseen kotiseudulle. Paluu päätoimiseksi yrittäjäksi sujui ongelmitta. Muutto Mietaankylään omakotitaloon ja vanhan kerrostalon kakkos-asunnon muuttaminen toimistoksi on luonut uuden palavan intohimon alaamme kohtaan.

*Terveisin,
Esa Haavisto
HeLVI, Hallituksen jäsen*



HeLVI NEWS

4/2021 Tässä numerossa:

Syyskokouskutsu..... s. 5

Tavarantarkastaja muistelee s. 6

DELTA-AH + BRTG

Tehdasvalmistetuissa läpiviennissä
toistuvat mittatarkkuus
ja korkea laatu



Helsingin seudun LVI-yhdistys HeLVI r.y:n sääntömääräinen

SYYSKOKOUS

Perjantaina 12. marraskuuta 2021

Klo 18.00

Botta / Topelius-kabinetti

Museokatu 10

00100 Helsinki

ESITYSLISTA

1. Kokouksen avaus ja läsnäolevien toteaminen
2. Kokouksen puheenjohtajan ja sihteerin valinta
3. Esityslistan hyväksyminen
4. Kokouksen laillisuuden ja päätösvaltaisuuden toteaminen
5. Pöytäkirjantarkastajien ja ääntenlaskijoiden valinta
6. Hallituksen jäsenten valinta erovuoroisten tilalle
7. Valtuutettujen ja näiden varamiesten valinta vuodelle 2022
8. Toiminnantarkastajan ja varamiehen valinta vuodelle 2022
9. Vuoden 2022 toimintasuunnitelman ja taloussuunnitelman vahvistaminen
10. Liittymismaksujen ja jäsenmaksujen suuruudenmäärittäminen
11. Muut esille tulevat asiat
12. Kokouksen päättäminen

Ilmoittautumiset toivotaan nettisivujen kautta.

Tervetuloa!

Sekahedelmäsoppaa



kuva 1

Tavarantarkastustoimitusta ohjaa varsin tiukka ohjesääntö. Toimeksiannon sisältö tulisi määritellä mahdollisimman yksityiskohtaisesti. Tässä kertomani tarkastuksen kohdalla lipesin edellä olevasta. Toimeksiantajalla oli A4:n mittainen lista haluamistaan tarkastuskohteista. Asukkaat valittivat mm. useiden ikkunoiden jäätymisestä, kellarin kos-

teudesta ja homeen hajusta, ilmanvaihdon kehnoudesta, huoneiden kylmyydestä ja lämpimän käyttöveden riittämättömyydestä. Joukossa oli muutamia asioita, joihin minulla ei ollut lupaa-kaan tarttua. Toimeksiannon sisällöksi kirjasin – kaikkien periaatteitteni vastaisesti – kaiken kattavan ”LVI-asennusten määräystenmukaisuuden ja kosteusvaurioiden tarkastamisen”.

Soppa olikin valmis nautittavaksi.

Länsi-Uudellamaalla oleva pientalo oli valmistunut 80-luvun alussa. Rakennusta oli laajennettu muutama vuosi myöhemmin. Toimeksiantaja, siis kiinteistön ostaja, oli talon 4. asukas. Niin myyjällä kuin ostajalla oli tarkastuksessa mukana omia asiantuntijoitaan. Juristit vain puuttuivat. Tarkastus kesti reilut 6 tun-

tia. Osa porukasta väsyi matkalla, kellokin oli 8 maissa illalla. Kohta huomasi, että tarkastettavia kohtia alkoi ilmentyä aina vain lisää ja lisää. Aikaa siis kului ja tarkastuksen kustannukset nousivat sen myötä. Tarkastussopimuksessa olimme sopineet ainoastaan aikaveloitushinnasta. Onnekseni en ollut antanut mitään hinta-arviota. Tuohon aikaan tarkastuskerto-

kuva 2



mus oli toimitettava 2 viikon sisällä toimeksiantajalle. Hänen lunastettuaan postiennakko-
na lähettämäni kirjeen, toimitin kertomuksen
myös toiselle osapuolelle eli myyjälle. Ilmeises-
ti toimeksiantajani oli tullut tarkastuksen ku-
luessa semmoiseen tulokseen, ettei lähetystäni
kannata lunastaakaan. Lähetys palautui minulle.
Keskuskauppakamarin lakimiehelle soitin.
Hän kehotti minua lähettämään toimeksian-
tajalle saataviani koskevan perintäkirjeen uh-
kauksin ja julmin seuraamuksin hystettynä.

Viikon päästä tulivat rahat tililleni, jonka jäl-
keen lähetin tarkastuskertomuskirjeen uudelle-
en työni tilaajalle.

Tässä muutamia poimintoja lähes 50 tark-
astuskohteesta. Aloitanpa rakennuksen ulko-
puolelta. Kattovesien syöksyt johtivat sadevedet
perustuksiin. Eipä ollut mikään ihme, että
perustukset olivat kauttaaltaan märkiä. Jos-
pa salaojat olisivat olleet kunnossa, olisi niistä
kenties ollut hieman apua kosteusasianssa. Vaan

kuva 3





kuva 4

eivät olleet. Peltosalaoja-putket olivat vietolla monin paikoin suunniteltua virtaussuuntaa vastaan.

(Kuvat 1, 2 ja 3). Rakennuksen tontti mahdollisti muun muassa perunan viljelyn. Niinpä rakentaja oli tehnyt niiden säilytystä varten rakennuksen alle maakellarin. Maakellarista oli yhteys viereisen aulatilän puulattian alapuolella olevaan eriste-tilaan. Eristeenä olevan mineraalivillan suhteellinen kosteus on alueella, jossa sen yläpuolella olevan puurakenteen alapinnasta ajan mittaan muodostuu homekas-



kuva 5

vustolle kasvualusta. (Kuva 4). Maakellarin ilmanvaihtoa varten oli johdettu ulos 2 kpl noin 100 mm putkea vierekkäin. Kuva 5). Kirjasin kertomukseen toivomuksen, että maakellari olisi syytä saada alipainiseksi ympäröiviin tiloihin nähdén. Tällöin toinen ilmaputkista tulisi varustaa poistoilmapuhaltimella.

Pesualtaan kiinnittäminen paneeliseinään aiheuttaa ajan mittaan ongelmia. Väistämättä seinä kastuu jo pelkistä roiskeista, vesi- ja viemäri-liitosten vuodoista puhumattakaan.

(Kuva 6).

Rakennuksen lämmitys ja ilmanvaihto hoidettiin Aeratorin ilmalämmityskoneella. Tu-



kuva 6

kuva 7



loilma jaettiin asuintiloihin lattiassa olevien säleiköiden kautta. (Kuvat 7 ja 8). Lämminilmakanavien kehnonpuoleinen eristys ja vuotavat ikkunarakenteet olivat pääasialliset syyt asukkaiden va-

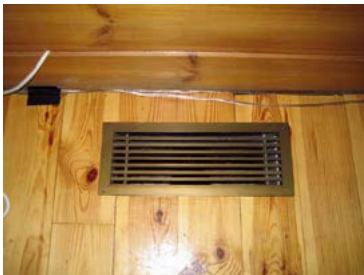


kuva 9

lituksiin kylmistä huoneista. (Kuva 9). Kuvasta näkyvät myös osa eristämättömistä lämpö- ja vesijohdoista.

Käytettävissäni oli kahdelta vuodelta sähköyhtiön ilmoittamat energiankulutustiedot. Keskimääräinen vuosikulutus oli ollut 42 MWh per vuosi. Lukuun sisältyvät taloussähkön ja lämpimän käyttöveden ottama energiaosuus. Laskin lämmitysenergian osuuden kokonaisenergian kulutuksesta olevan noin 32 MWh/a. Kulutus on suuri, lähes 60kWh/m³.

Seppo Posti



kuva 8



Kirjoittaja toimi Kesku-
kauppakamarin hyväksy-
mänä LVI-puolen tava-
rantarkas-tajana vuodesta
2001 alkaen vuoden 2012
loppuun. Tarkastuksia
kertyi 10 – 12 kappaletta
vuodessa. Tavarantarkas-
tukset lopuivat, koska tarkastajille asetettu
ikäraja tuli vastaan.

Building on Innovation

» granlund.fi



Granlund

UUTUUS

■ GEBERIT

GEBERIT SMYLE
LAATU SIIRTYY
SEINÄN ETEEN



**KNOW
HOW
INSTALLED**

→ www.geberit.fi/kylpyhuonesarjat

Tapahtumakalenteri 2021

12.11. HeLVI:n syyskokous, klo 18:00, Botta / Topelius-kabinetti ,
Museokatu 10 00100 Helsinki

Ilmoittautuminen tapahtumiin sekä tarkemmat tapahtumatiedot

www.helvi.net

*Muista seurata myös HeLVIä Facebookissa osoitteessa
www.facebook.com/helsinginseudunLVYhdistys/*



Hei Helviläinen!

Olemme avaamassa yhdistyksen jäsenille omaa WhatsApp-ryhmää muun tiedotuksen ja kanssakäynnin rinnalle. Jos olet kiinnostunut

liittymään mukaan, laita Whatsapissa viesti "**etu sukunimi HeLVI**" Valtteri Viitikolle numeroon **040 765 3339**. Saat vastausviestinä ryhmän säännöt ja ohjeet, jotka hyväksytyttyä sinut lisätään ryhmäämme.

- HeLVI:n hallitus

Tarkistathan,
että yhteystietosi
ovat SuLVI:n
järjestelmässä
oikein.



helvi.net



Facebook



ÄYRÄVÄINEN

Talotekniikan huippuammattilaiset apunasi

LVIA- ja sähkösuunnittelupalvelut, rakennuttaminen ja valvonta luotettavasti ja ammattimaisesti meiltä. Äyräväinen Oy ja Äyräväinen Rakennuttaminen edustavat talotekniikan huippuosaamista.

www.ayravainen.fi

HeLVI:n jäsenmaksut 2021

Varsinaiset jäsenet:

Varsinaiset jäsenet 115 €, jossa SuLVI:n osuus 90€ ja HeLVI:n osuus 25€

Opiskelijajäsenet:

0 € josta SuLVI osuus 0 ja HeLVI:n 0 €

Yhteistoimintajäsenet:

100€/vuosi

Jäsenmaksujen alennukset

Jäsenyhdistyksen jäsen, joka on yhtäjaksoisesti maksanut jäsenmaksuaan 35 vuotta ja on lisäksi täyttänyt 65 vuotta, voi anoa SuLVI:n hallitukselta SuLVI:n jäsenmaksun puolitusta. Jos samassa postiosoitteessa asuu avio-/avopuolisot, joista molemmat ovat SuLVI:n jäsenyhdistyksen jäseniä, voi toinen heistä anoa SuLVI:ta perhejäsenyyttä. Perhejäsenyys on puolet varsinaisen jäsenen jäsenmaksusta. Alennettuun jäsenmaksuun ei kuulu jäsenetuna Talotekniikka-lehti.

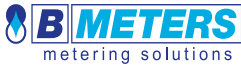
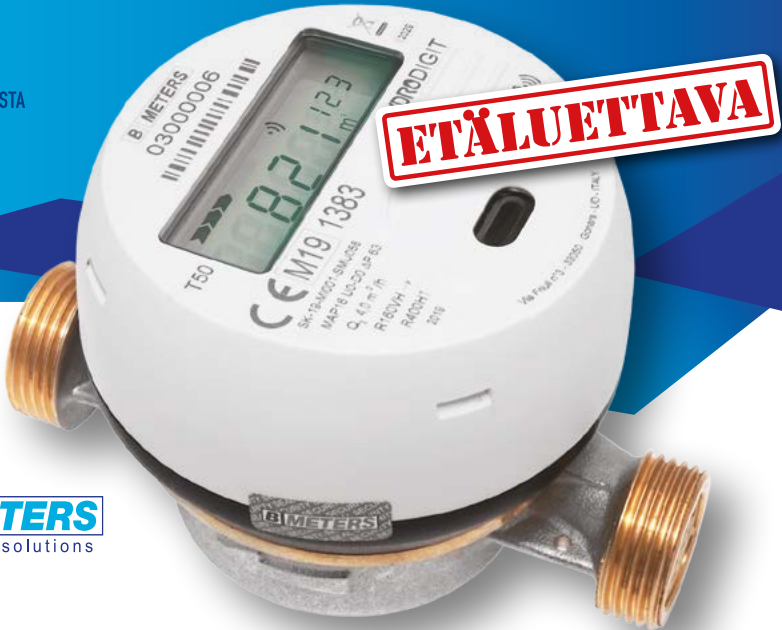
Vakinaiset jäsenet:

Vakinainen jäsen on vapautettu jäsenmaksusta. Vakinaisen jäsenen jäsenetuihin ei kuulu Talotekniikka-lehti. Lehden saa maksamalla vakinaisen jäsenen lehtimaksun 40 €.

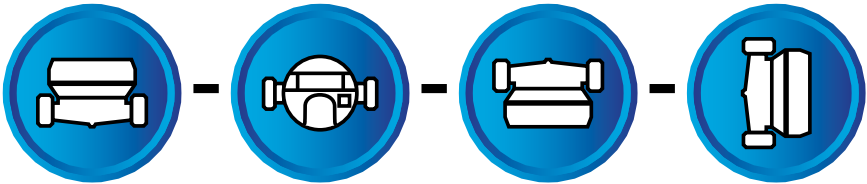
Vakinaisia jäsenyyksiä ei enää myönnetä, vaan ne on korvattu muilla alennusmenettelyillä, ks. kohta Jäsenmaksujen alennukset.

Tervetuloa aktiivijäseneksi Helsingin seudun LVI-yhdistykseen!

UUDEN SUKUPOLVEN VESIMITTARI



HYDRODIGIT



┌ VAPAA ASENNUSASENTO ─┐

☎ 010 286 2000  www.koka.fi



Mediakortti 2021

Julkaisija

HeLVI ry
Helsingin seudun LVI-yhdistys
Tom Hult
Tom Hult Consulting Oy
c/o Tom Hult
Valimotie 13, 00380 Helsinki

Päätoimittaja

Behre Aslan
YIT Suomi Oy
Panuntie 11, 00620 Helsinki
behre.aslan@gmail.com
Puh. 045 872 8289

Ulkoasu ja taitto

Kirsi Mikola
mikolankirsi@gmail.com

Jakelu

Lehden levikki on n. 1000 kappaletta.
Perusjakelu HeLVIn noin 800 jäsentä.
Loput kohdennettu LVI-ammattilaisten muu jakelu. HeLVIn tiedotuslehti toimii yhdessä HeLVIn verkkosivujen kanssa ja jakaa ammatillista tietoa ajankohtaisista aiheista sekä seuraa talotekniikka-alankehitystä yleensä. Pääosa lehden kuluista pyritään kattamaan ilmoitusmyynnillä.

Tekniset tiedot

Lehden koko	148x210 mm
Painopinta-ala	148x210 mm
Painomenetelmä	Digitaalipaino

Aineistovaatimus sähköpostilla päätoimittajalle (doc, pdf tai rtf)

Painopaikka

Copy-Set Oy
Puh. (09) 8770 570
Fax. (09) 8770 5717

Ilmoitushinnat

Etusivu, vuosisopimus	550 €/lehti
Sisäsivu / vuosisopimus	230 €/lehti
Sisäsivu	350 €/lehti
Takasivu, vuosisopimus	350 €/lehti
Yrityksen linkkimainos	250 €/vuosi

Ilmestymisaikataulu

Ilmestyy viisi kertaa vuodessa.
Ilmestymisviikot alustavasti: 10, 21, 32, 40, 50

Ilmoitusmyynti

Päätoimittaja ja hallituksen jäsenet

Tehokkuutta mainontaan!

HeLVI:n tiedotteen kautta tavoitat suoraan noin 1000 talotekniikan ammattilaista ja vaikuttajaa.

Yhdistämällä ilmoituksesi tehokkaaseen verkkomainontaan saat tuotteesi tiedot perille kätevästi. HeLVI:n verkkosivuilla voit ostaa linkkimainoksen, jolla ohjaat asiakkaasi omille kotisivuillesi haluamaasi tuote-esittelyyn puolen vuoden ajaksi kerrallaan. Muistathan myös työpaikkailmoitukset netissä ja tiedotteessa.



Climeconin valintaohjelmat

LVI-
suunnittelun
täsmä-
työkalut!

LVI-laitteet nopeasti, helposti ja luotettavasti kohteeseen kuin kohteeseen.

Tuisku.X

lumisuojiin valintaan



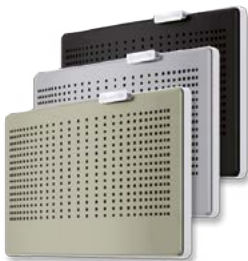
Katos.X

katosten valintaan



Vent.X

päätelaitteiden valintaan



Huuva.X

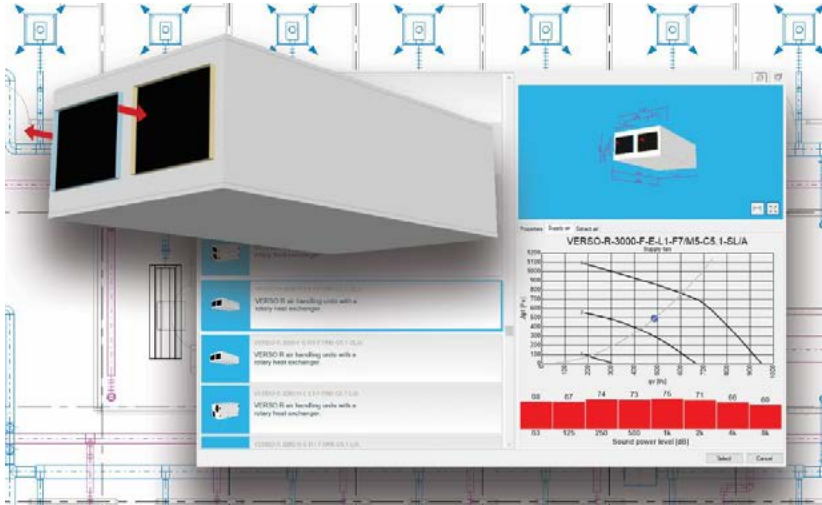
ammattikeittiön ilmanvaihtolaitteiden valintaan



MagiCAD-plugin - Päätelaitteet, huuvat ja lumisuojat yhdellä pluginilla suoraan MagiCAD- ja AutoCAD-ohjelmiin

MagiCloud - Revit-tiedostot Climecon-tuotteista

Valintaohjelmat käytössäsi selaimessa osoitteessa climecon.fi tai suoraan suunnitteluohjelmissa pluginien avulla.



Paljon toivottu uutuus!

Tämä alakattoon asennettava, lämmöntalteenotolla varustettu ilmanvaihtolaite Verso, sekä kymmenet muut Eurovent sertifikoidut Komfovent Verso Standard koneet löytyvät nyt MagiCad:stä. Käy lataamassa omasi! Olemme suunnittelijan tukena.

Lisätietoja:

www.komfovent.fi

045-196 1313



komfovent[®]

Varmistathan, että käytät energiatehokkaimpia pumppuja?

Siinä tapauksessa Wilo on sinulle sopivin pumppu-
mittaja ...



Wilon pumput ovat vihreitä koska ...

Kehitämme tuotteidemme energiatehokkuutta jatkuvasti vastaamaan tulevaisuuden tarpeita. Haluamme varmistaa, että saat energiatehokaimman pumppuratkaisun kaikkiin talotekniikan järjestelmiin.

Lue lisää: www.wilo.fi

Kiertovesipumput

Laaja valikoima pumppuja lämmitys-, jäähdytys- ja käyttövesijärjestelmiin. Uusi energiatehokas pumppu helposti vanhan tilalle: www.pumppuvaihtoon.fi ...



Vesihuolto

Porakaivopumput, paineenkorotuspumput ja asemat, myös energiatehokkailla IE5 moottoreilla ...



Harmaa- ja jätevesipumput

Pumput ja pumppaamot sekä pienten, että suurien kiinteistöjen järjestelmiin, tietenkin energiatehokkaasti ...

